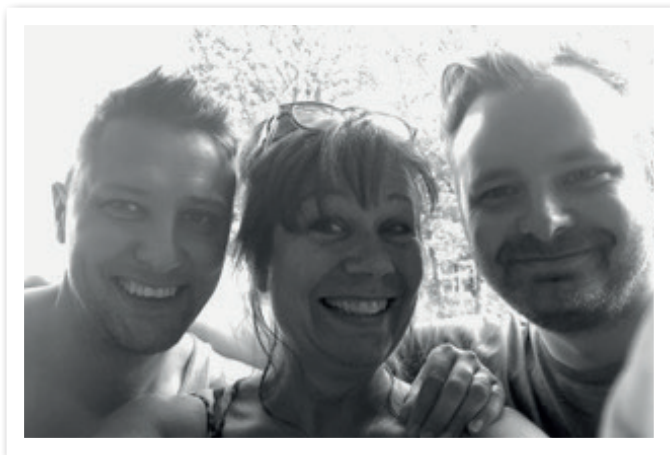


**MÖJLIGHETER,
MENING OCH MÅL:
ALBINS FOLKHÖGSKOLA
I LANDSKRONA**

**NÄR DINA KUNSKAPER
VÄXER - VÄXER OCKSÅ
DU SOM MÄNNISKA!**



ALBINS FOLKHÖGSKOLA

Eriksgatan 108, 261 33 Landskrona

0418-146 90

www.albins.nu

**SOCIAL-
PEDAGOG**



SOCIALPEDAGOG

2-ÅRIG

YRKESUTBILDNING

SOCIAL- PEDAGOG

2-ÅRIG
YRKESUTBILDNING



ARBETA SOM SOCIALPEDAGOG

Arbetsmarknaden för socialpedagoger ser mycket bra ut och professionell kompetens inom området efterfrågas i många sammanhang. Som socialpedagog kan du arbeta statligt, kommunalt eller privat. Du kan till exempel arbeta som behandlingsassistent på ett behandlingshem eller som fältassistent anställd av kommunen. Kriminalvården, öppenvården och skolor är också exempel på arbetsgivare som ofta anställer socialpedagoger. Socialpedagoger utbildas för att arbeta med praktiskt socialt arbete och behandlingsarbete. Exempelvis kan det handla om att stötta en klient med motiverande samtal eller hjälpa klienten att skapa konstruktiva vardagsrutiner.

ANTAGNINGSKRAV

Du ska ha fyllt 23 år. För att vara behörig till en eftergymnasial utbildning krävs gymnasieexamen eller motsvarande utbildning som ger grundläggande behörighet. Om du har många års erfarenhet av socialt arbete kan undantag från ovanstående krav göras. CV, personligt brev och betyg ska bifogas ansökan. Det är meriterande att ha arbetat i vård, skola eller med människor på andra sätt. Antagningen kommer att ske genom intervjuer och vi lägger stor vikt vid personlig lämplighet. Utbildningen går på eftergymnasial nivå och är CSN-berättigande.

ÖVERGRIPANDE INNEHÅLL

- Socialpedagogik
- Sociologi
- Kriminologi
- Ledarutbildning och mental träning
- Psykosociala behandlingsmetoder
- Psykologi
- Neuropsykiatriska funktionsvariationer
- Missbruk och beroende
- Aktuella metoder inom behandling
- Kunskaper om lagar och styrdokument
- Hälso pedagogik
- Samtalsmetodik
- Facklig utbildning
- Vetenskapsteori, metod och rapportskrivning

PRAKTIK (LIA)

Arbetsplatsförlagd praktik, med handledning och specifika uppgifter utformade för att sammanfoga praktik och teori. Praktikplatsen ska vara utformad så att du ges erfarenhet av socialt arbete.

ANSÖKAN

Ansök genom vår hemsida www.albins.nu

